

好業績のIT・内需株が人気... 2面
トップインタビュー LINK&M
坂下英樹代表取締役社長に聞く... 2面
私の尻馬投資法... 最終面
米蔵のFX最新線... 最終面

発行所: 日本証券新聞社2020 〒103-0025 東京都中央区日本橋茅場町2-16-1 土曜・日曜・祝日は休刊 日本証券新聞 Facebook https://www.facebook.com/nsjournal 販売に関するお問い合わせ TEL. 03-6661-9415 記事に関するお問い合わせ TEL. 03-6661-9419 (午前10時から正午まで)

鈴木一之
マーケットレポート

2020年最初の相場は、このように過激な動きをみせている。これは、コロナショックによる市場の急激な下落と、その後の回復による急激な上昇によるものである。...

世界中に聞かれました。あつちの株、出来たがNISAの交流サイトの映像をみて、時勢に不安を感じた。...

鈴木一之(すずき かずゆき)氏 千葉大学卒業後、大和證券入社。1987年に株式トレーディング部に配属。...

新潮流生む「高度消費」
ビックカメラの好決算が象徴

ビックカメラの好決算が象徴。高度消費の動きが顕著。...

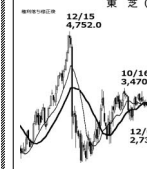
物価は必ず上昇する。消費意欲は必ず回復する。...

日本人アクティビスト第一人者、に聞く
ユニゾ買収劇も時代の転機に

ユニゾ買収劇も時代の転機に。丸木強代表取締役。...

東芝、強気シグナル点灯
3年ぶり4000円台

東芝、強気シグナル点灯。3年ぶり4000円台。...



関門抜けて新局入り

関門抜けて新局入り。IPO新株市場期待が高まっている。...

建設株 国内開発10%安

建設株 国内開発10%安。国内開発の期待が高まっている。...

中原証券

中原証券。投資の機会を捉える。...

風林火山

風林火山。市場の動向を捉える。...

DATA BOX (15H)

Table with market data including JASDAQ, 東証概況, 新興概況, 日経平均, TOPIX, 出来高, 売買代金, 日経インデックス.

MUSASHI 株式会社 ムサシ. Advertisement for investment services.

建設計画 国内開発10%安. Advertisement for construction and development.

中原証券. Advertisement for Chugan Securities.

風林火山. Advertisement for investment analysis.

株は日経平均より個別銘柄 大局倍化目標・大伸流(門外不出)底値買投資成功法必見

大伸経済研究社. Advertisement for investment research and services.

日本証券新聞 Digital. Advertisement for the digital version of the newspaper.